

# IKO ARMOURPLAN PROFIL JOINT DEBOUT

## Description

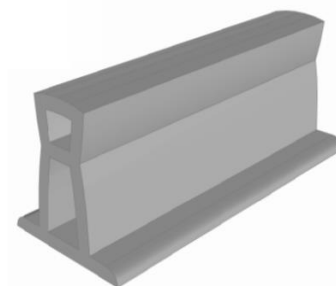
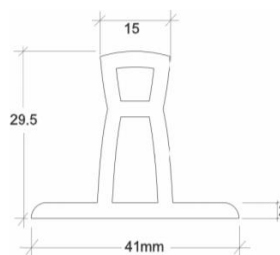
Le profil est fabriqué en PVC et est soudé à l'air chaud à l'installation.

## Utilisations principales

Le profil de joint debout en PVC Armourplan est un profil préformé utilisé pour simuler un joint de métal debout.

## Dimensions

Longueur (m)	2
Largeur (mm)	41
Hauteur (mm)	29.5
Epaisseur (mm)	2



Ce produit est mis en œuvre conformément aux dispositions des documents de référence en vigueur. Ce document n'est qu'indicatif, IKO SAS se réserve le droit de modifier la composition et les modes d'utilisation des produits, en fonction de l'évolution des connaissances et des techniques.