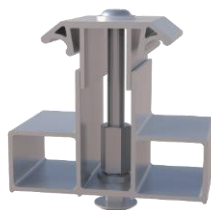


FICHE TECHNIQUE

PONTET PLAT



DESCRIPTION

Type	PONTET métallique plat
Composant	Support aluminium
	Les éléments de visserie sont en inox A2 de manière standard, et A4 sur demande.

UTILISATION ET MISE EN ŒUVRE

Utilisation :

Le PONTET PLAT est un élément du système IKO SURFA 5 TOPSOLAR® BITUME de mise en œuvre de modules photovoltaïques cadrés sur toiture-terrasse.

Il permet de réaliser une mise en œuvre des modules à PLAT, parallèle au plan de l'étanchéité.

Il permet de supporter et liaisonner les modules photovoltaïques au revêtement d'étanchéité.

Le PONTET s'associe à la base (PLATINE + PLASTRON) afin de constituer un attelage PLAT.

Mise en œuvre :

La mise en œuvre est décrite dans l'ATex IKO SURFA 5 TOPSOLAR® BITUME, et dans son guide de pose.

Les PONTETS sont enfilés dans la glissière de la BASE prévue à cet effet.

Le PONTET devra impérativement être en appui complet sur la glissière.

Le serrage de la bride se fait à la clé dynamométrique à un couple de 13N.m.

DIMENSIONS

Carton de PONTET	16 PONTETS PLATS prémontés
Stockage	Dans son emballage d'origine, sur un support plan à l'abri des intempéries

CARACTERISTIQUES

DEFINITION		DONNEES
BRIDE	Matière	Aluminium 6060 T6
	Type	PLAT
SUPPORT	Hauteur hors tout (mm)	49 + Hauteur module
	Masse (kg)	0,95
Hauteur du cadre du module admissible	Hauteur (mm)	28 - 48

Ce produit est mis en œuvre conformément aux dispositions des documents de référence en vigueur. Ce document n'est qu'indicatif, IKO-AXTER se réserve le droit de modifier la composition et les modes d'utilisation des produits, en fonction de l'évolution des connaissances et des techniques.