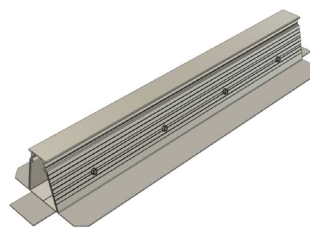


FICHE TECHNIQUE

RAIL ROOF-SOLAR PVC



DESCRIPTION

Type	RAIL
Composant	Profil trapézoïdal
	Ailettes
	Bande de maintien
	Vis de liaison

UTILISATION ET MISE EN ŒUVRE

Utilisation :

Dispositif de fixation des panneaux photovoltaïques sur les toitures terrasses étanchées avec le revêtement du procédé sous DTA IKO ARMOURPLAN ACIER et conforme à l'ATec Roof-Solar PVC 600.

Il se positionne parallèlement ou perpendiculairement aux nervures des tôles d'acier nervurées.

Il est composé de 5 éléments :

- Profil trapézoïdal : constitue la pièce maitresse de l'ensemble "Rail" sur laquelle toutes les autres pièces viennent s'assembler. Il est le support des fixations universelles ou fixations extérieurs de finition. Ses flans accueillent les ailettes qui permettent la fixation de la bande de maintien.
- Ailettes : permettent le maintien en position des bandes de maintien sur le profil trapézoïdal et sont de la même longueur que celui-ci. Elles sont liées au profil trapézoïdal par des vis de liaison.
- Vis de liaison : permettent d'assembler le profil trapézoïdal, les bandes de maintien et les ailettes
- Bande de maintien : permettent de maintenir l'ensemble du "rail" sur le revêtement d'étanchéité. Elles occupent la totalité de la longueur du "rail" et ceci de chaque côté. Elles sont fixées au profil trapézoïdal par l'intermédiaire des ailettes et des vis de liaison
- Patch de renfort : permettent de protéger le revêtement d'étanchéité se trouvant sous les extrémités des "rails".

Mise en œuvre :

Les rails des fixations photovoltaïques Roof-Solar Bitume sont soudés sur la membrane bitumineuse à la chalumeau, conformément au Cahier des Charges ROOF-SOLAR et à l'Avis Technique ROOF SOLAR PVC 600.

DIMENSIONS

Longueur du rail (m)	0,60
Poids (kg)	2,35

CARACTERISTIQUES

DEFINITION		DONNEES
Profil trapézoïdal	Longueur (mm)	600
	Nature	Aluminium EN AW-6060 T6
Ailettes	Longueur (mm)	600
	Nature	Aluminium EN AW-6060 T6
Vis de liaison	Nature	Acier inoxydable A2 ou A4
	Dimensions (mm)	ø 4,8 x 19 avec tête hexagonale ø 8,0
	Nombre	8 sur le rail - 4 par bande de maintien
Bande de maintien	Nature	PVC-P
	Nom de la membrane	IKO ARMOURPLAN SM 150
	Epaisseur (mm)	1,5
	Largeur (mm)	Largeur totale : 120 Largeur de soudure sur la membrane : 50
Patch de renfort	Longueur (mm)	600
	Nature	PVC-P
	Nom de la membrane	IKO ARMOURPLAN SM 150
	Epaisseur (mm)	1,5
	Dimensions (mm)	80 x 60